

PRESCRIZIONE: i calcoli, riportati in apposito elaborato, sono stati eseguiti con i software relativi alle Case Costruttrici dei rispettivi apparecchi, e pertanto, negli elaborati sono indicate le sigle dei relativi apparecchi utilizzati. Qualora l'Impresa esecutrice dei lavori dovesse utilizzare apparecchi di illuminazione di altre primarie Case Costruttrici, dovrà presentare alla Direzione Lavori (per l'accettazione) oltre alle relative schede tecniche, i calcoli aggiornati secondo le curve fotometriche caratteristiche degli apparecchi proposti, A FIRMA DI PROFESSIONISTA ABILITATO. La scelta della Casa Costruttrice, od organo illuminante, responsabilizzerà l'Impresa dell'analisi delle curve fotometriche, caratteristiche di ogni singola apparecchiatura proposta, in modo tale da assicurare il livello di prestazione illuminotecnica dell'impianto non inferiore ai valori progettualmente richiesti dalla normativa e/o riportati negli elaborati di calcolo.

PRESCRIZIONE: è onere per l'Impresa, prima dell'inizio delle lavorazioni, presentare alla Direzione Lavori (per l'approvazione) i DISEGNI DI CANTIERIZZAZIONE. Tali elaborati dovranno dettagliare i contenuti del progetto di contratto alla luce delle scelte dei materiali, delle apparecchiature impiantistiche e delle soluzioni che l'Impresa intende adottare, tenuto conto dei propri aspetti organizzativi e lavorativi, nonché delle interferenze e delle compatibilità dei vari componenti edili, strutturali e tecnologici.

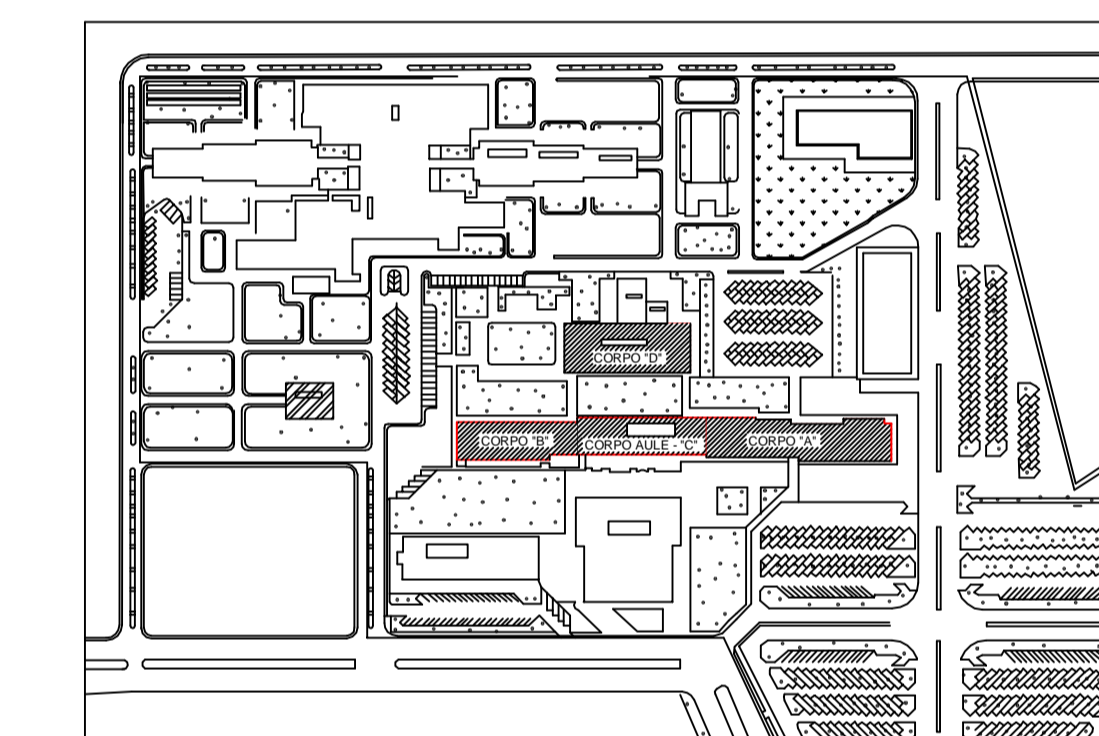
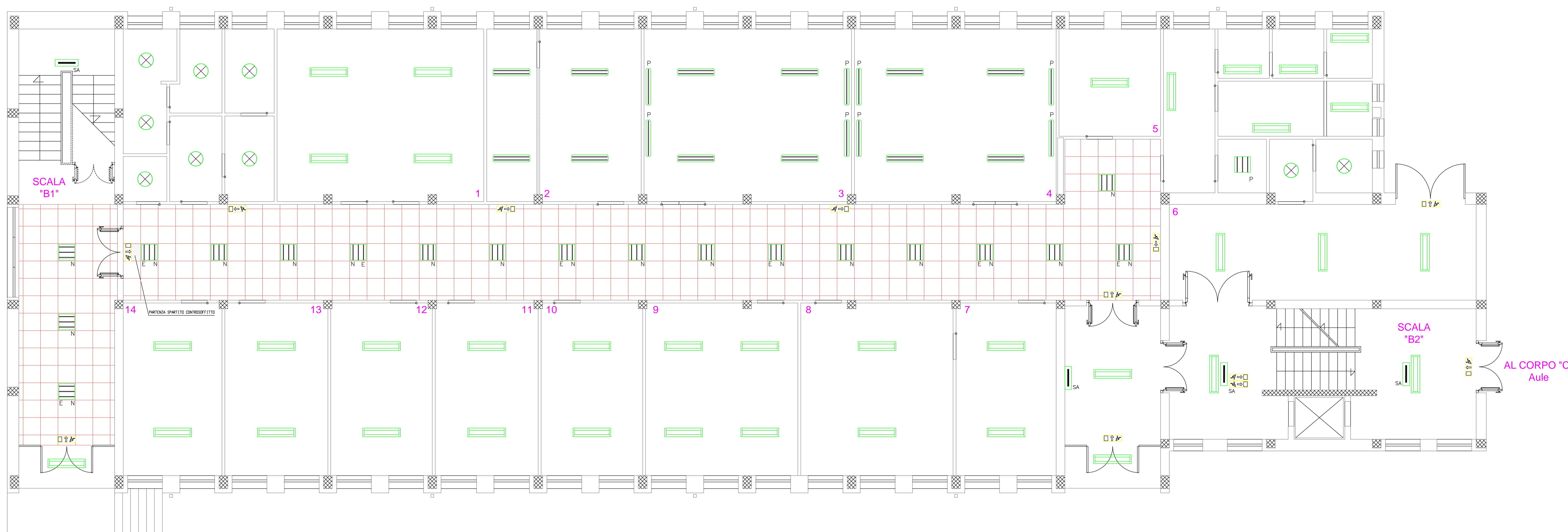
È onere per l'Impresa, al termine delle lavorazioni, presentare alla Direzione Lavori il progetto, A FIRMA DI PROFESSIONISTA ABILITATO, corrispondente all'impianto come eseguito (PROGETTO AS BUILT), comprendente le variazioni apportate in corso d'opera, sia di tipo significative (variazioni che interessano aspetti di sicurezza o di prestazioni dell'impianto, oppure che cambiano le modalità di impiego dei componenti elettrici, così da richiedere una verifica dal punto di vista progettuale delle loro prestazioni e delle loro caratteristiche), sia di tipo non significative.

N.B. La presente planimetria fa riferimento soltanto per l'intervento di sostituzione delle plafoniere. L'Impresa in fase di progettazione esecutiva è tenuta a verificare l'esatta corrispondenza della distribuzione architettonica.

LEGENDA		
PLAFONIERE INSTALLATE		PLAFONIERE DA INSTALLARE
	PLAFONIERA 3x18W CON SCHERMO LAMELLARE IN ALLUMINIO ANODIZZATO DA INCASSO IN CONTROSOFFITTO CON REATTORE ELETTRONICO - NORMALE DA INCASSO	Apparecchio LED PANEL CRI 80 840 LED CLD CELL-B della Disano o equivalente - normale da incasso
	PLAFONIERA 3x18W CON SCHERMO LAMELLARE IN ALLUMINIO ANODIZZATO DA INCASSO IN CONTROSOFFITTO CON REATTORE ELETTRONICO - EMERGENZA DA INCASSO	Apparecchio LED PANEL CRI 80 840 LED CLD CELL-B della Disano o equivalente - emergenza da incasso
	PLAFONIERA 3x18W CON SCHERMO LAMELLARE IN ALLUMINIO ANODIZZATO A PLAFONE CON REATTORE ELETTRONICO - A PLAFONE	Apparecchio LED PANEL CRI 80 840 LED CLD CELL-B della Disano o equivalente - normale a plafone
	LAMPADA AD INCANDESCENZA	Apparecchio RIQUADRO 1848 LED 2160 LM CLD CELL. ARG.S. LED argento sabbia della Disano o equivalente
	PLAFONIERA A VISTA 2x30W	Plafoniera MINICONFORT R 731 160X34 LM CLD CELL LED della Disano o equivalente - a plafone
	PLAFONIERA A VISTA 1x30W	Plafoniera MINICONFORT R 731 160X34 LM CLD CELL LED della Disano o equivalente - a plafone
	PLAFONIERA A VISTA IP65 PER AMBIENTI UMIDI 2x30W, CON CORPO STAMPATO IN POLIESTERE RINFORZATO CON FIBRE DI VETRO - LABORATORI NORMALE	Plafoniera stigma, IP66 ECHO 927 LED - modulo doppio, 144X54 LM BIA della Disano o equivalente - a plafone
	PLAFONIERA A VISTA IP65 PER AMBIENTI UMIDI 1x30W, CON CORPO STAMPATO IN POLIESTERE RINFORZATO CON FIBRE DI VETRO - LOCALI TECNICI NORMALE A PLAFONE	Plafoniera stigma, IP66 ECHO 927 LED - modulo doppio, 108X54 LM BIA della Disano o equivalente - a plafone
	PLAFONIERA A VISTA IP65 PER AMBIENTI UMIDI 1x30W, CON CORPO STAMPATO IN POLIESTERE RINFORZATO CON FIBRE DI VETRO - LOCALI TECNICI EMERGENZA	Plafoniera stigma, IP66 ECHO 927 LED - modulo doppio, 60X54 LM BIA della Disano o equivalente - in emergenza a plafone
	PLAFONIERA A VISTA IP65 PER AMBIENTI UMIDI 2x30W, CON CORPO STAMPATO IN POLIESTERE RINFORZATO CON FIBRE DI VETRO - LOCALI TECNICI NORMALE A PLAFONE	Plafoniera stigma, IP66 ECHO 927 LED - modulo doppio, 60X54 LM BIA della Disano o equivalente - normale a plafone
	PLAFONIERA A VISTA IP65 PER AMBIENTI UMIDI 2x30W, CON CORPO STAMPATO IN POLIESTERE RINFORZATO CON FIBRE DI VETRO - LOCALI TECNICI EMERGENZA	Plafoniera stigma, IP66 ECHO 927 LED - modulo doppio, 60X54 LM BIA della Disano o equivalente - in emergenza a plafone
	PROIETTORE CON LAMPADA DA 400 W A VAPORI DI HG O IM	Proiettore RIO 2060 COB 4800 36 W CELL-D LED BIANCO della Fosnova o equivalente

- 1 - AMBULATORIO
- 2 - LABORATORIO 1
- 3 - LABORATORIO 2
- 4 - LABORATORIO 3
- 5 - STUDIO 1
- 6 - SPAZIO STUDENTI
- 7 - STUDIO 2
- 8 - SEGRETERIA
- 9 - STUDIO 3
- 10 - STUDIO 4
- 11 - STUDIO 5
- 12 - STUDIO 6
- 13 - STUDIO 7
- 14 - RAGGI X

N.B. LE PLAFONIERE SARANNO ALIMENTATE DAI PUNTI LUCE ESISTENTI SE NON INDICATO DIVERSAMENTE



Università degli Studi di Bari - Aldo Moro
DIVISIONE TECNICA

**EDIFICIO SEDE DEL DIPARTIMENTO DI MEDICINA VETERINARIA (CORPI A-B-C)
RIQUALIFICAZIONE ENERGETICA DELL'INVOLUCRO (COPERTURE - FACCIATE - INFISSI),
EFFICIENTAMENTO DELL'IMPIANTO ELETTRICO DI ILLUMINAZIONE**

PROGETTO DEFINITIVO - LUGLIO 2015

IE.06 Apparecchi di illuminazione - Disegno di Disposizione
Pianta Piano Rialzato - Corpo B
scala 1:50

RESPONSABILE UNICO DEL PROCEDIMENTO
ING. GAETANO RABIERI

GRUPPO DI PROGETTAZIONE
COORDINATORE DEL PROGETTO
ING. GIULIETTA BORSIGNA

PROGETTISTI
GIOMA VITO ANTONIACI
FR. ING. ROBERTO CASANO
ING. GIUSEPPE DELVECOHO
GIOMA CARLO GIRA
GIOMA GIUSEPPE MARZANO
GIOMA ROCCO MANGIARABI
GIOMA NICOLA PIAZZENTE
ING. ANDREA TROVATO

COORDINATORE SICUREZZA IN FASE DI PROGETTAZIONE
ING. GIULIETTA BORSIGNA